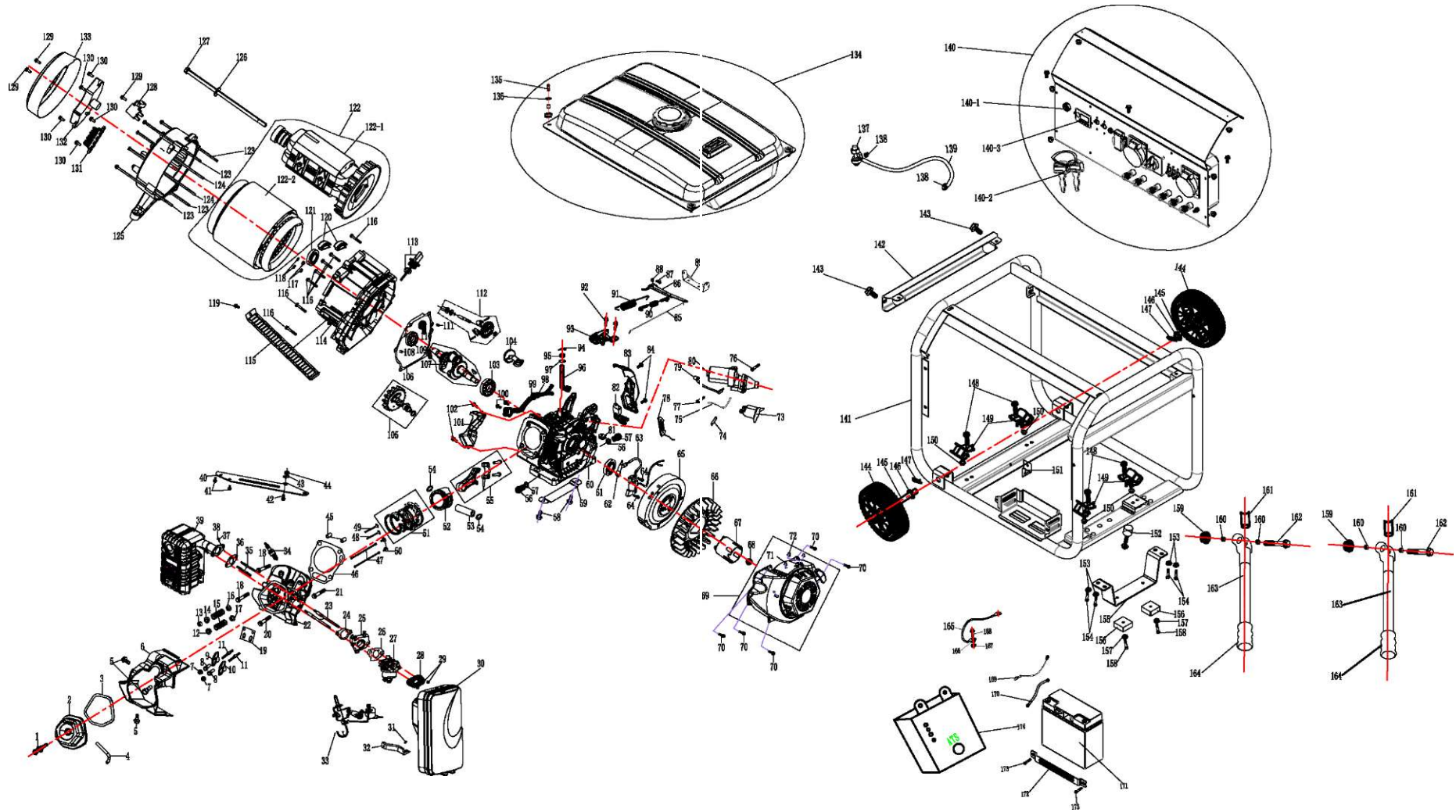


FUBAG

BS 8500 DA ES (838254)



FUBAG**BS8500 DA ES (838254)**

номер п/п	код	наименование	кол-во
1	12020-E88F-0000	болт фланцевый М6*60	1
2	12500-E88F-600С	крышка головки цилиндра	1
3	12002-E88F-0000	прокладка крышки головки цилиндра	1
4	14201-E88F-2000	трубка сапуна Ф10*Ф15*/35+135	1
5	B5789-06KG-012C	болт фланцевый М6×12×P1.0	3
6	12014-E92F-0000	дефлектор головки цилиндра 187*182*113	1
7	14434-E88F-0000	гайка коромысла М6	2
8	14432-E88F-0000	гайка М6 (регулировки коромысла)	2
9	14431-E88F-0000	коромысло 182/188/190	1
10	14431-E88F-0000	коромысло 182/188/190	1
11	14433-E88F-0000	болт коромысла М6*М8*56	2
12	14446-E88F-0000	пружинный держатель впускного клапана	1
13	14447-E88F-0000	шляпка выпускного клапана	2
14	14446-E88F-0000	пружинный держатель выпускного клапана	1
15	14751-E88F-0000	пружина клапанная Ф3.0*Ф26*39mm*6.75	2
16	14448-E88F-0000	держатель пружинный выпускного клапана	2
17	14444-E88F-B000	колпачёк маслосъёмный	2
18	B5789-10LJ-087C	болт фланцевый М10×87×P1.25	2
19	14449-E88F-1000	пластина	1
20	B5789-10LJ-087C	болт фланцевый М10×87×P1.25	1
21	B5789-10LJ-087C	болт фланцевый М10×87×P1.25	1
22	12200-E92F-2000	головка цилиндра 42.2ml	1
23	12004-E88F-001C	болт М6*М8*106	2
24	17005-E88F-1000	прокладка изолятора карбюратора	1
25	17001-E88F-0100	изолятор карбюратора	1
26	17003-E88F-0100	прокладка карбюратора	1
27	17200-E92F-0005	карбюратор	1
28	17004-E88F-1000	прокладка воздушного фильтра	1
29	B6177.1-06KG-000C	гайка фланцевая М6	2
30	14200-E90F-3200	фильтр воздушный	1
31	B6177.1-06KG-000B	гайка фланцевая М6	1
32	51213-G7A1-1000	кронштейн воздушного фильтра	1

33	17300-E92F-0000	заслонка в сборе	1
34	15010-E88F-3000	свеча зажигания F7RTC	1
35	12005-E68F-000C	болт М8*35	2
36	18010-E88F-0000	прокладка глушителя	1
37	B895-085G-000B	шайба пружинная 8.5MM	2
38	B6170-08KG-000B	гайка М8	2
39	53100-G7C6-05W4	глушитель 7KW	1
40	53217-G7C6-000C	кронштейн крепления глушителя	1
41	B5789-06KG-012B	болт фланцевый М6×12×P1.0	2
42	B5787-08LG-040B	болт фланцевый М8×40×P1.25	1
43	B97.4-080G-000B	шайба 8MM	1
44	B6177.1-08KG-000B	гайка фланцевая М8	1
45	11014-E88F-0000	втулка направляющая Ф12*20	2
46	12010-E92F-0000	прокладка головки цилиндра	1
47	14410-E88F-0000	толкатель 5*166	2
48	14442-E90F-0000	впускной клапан	1
49	14443-E90F-0000	выпускной клапан	1
50	14441-E88F-0000	толкатель клапана Ф9*46	2
51	13010-E92F-1000	набор колец	1
52	13101-E92F-1000	поршень	1
53	13111-E88F-0000	палец поршневой Ф20*62mm	1
54	13112-E88F-0000	стопорное кольцо Ф1.0*Ф22.5 поршневого пальца	2
55	13200-E92F-0000	шатун в сборе	1
56	B5789-12LG-016C	пробка сливная	2
57	B848-120H-0000	прокладка (Ф12×Ф20×2) сливной пробки	2
58	B5789-06KG-012C	болт фланцевый М6×12×P1.0/	2
59	11016-E92F-0000	кронштейн	1
60	11100-E92E-1000	картер	1
61	B9877.1-3552-A000	сальник Ф35×Ф52×8	1
62	15011-0188-0000	колпачёк свечной	1
63	15100-E90F-1000	катушка зажигания	1
64	B5789-06KG-025C	болт фланцевый М6×25×P1.0	2
65	15300-E92E-0000	маховик 25°	1
66	15004-E88F-2100	крыльчатка	1

67	15003-E88F-0000	стакан стартера	1
68	B6177.1-16MG-001C	гайка фланцевая M16×1.5	1
69	15600-E92F-72M3	стартер в сборе с дефлектором	1
70	B5789-06KG-012C	болт фланцевый M6×12×P1.0	5
71	11015-E88F-0000	хомутик для проводов	3
72	11015-E88F-0200	хомутик для проводов	1
73	34100-E88E-0000	реле стартера	1
74	15001-E88E-0000	пластина нажимная	1
75	34101-E88F-0000	провод M6X30	1
76	B5789-06KG-031C	болт фланцевый M6X30	1
77	B5789-06KG-031C	болт фланцевый M6X30	1
78	15200-E88F-0000	катушка зарядная AC20±2	1
79	34102-E88E-0000	провод стартера	1
80	34000-E88E-1000	электростартер	1
81	15002-E68F-0000	амортизатор	1
82	15030-E68F-1000	датчик масла	1
83	55017-G5C6-0000	крышка для защиты проводов	1
84	B5789-06KG-012C	болт фланцевый M6×12×P1.0	2
85	16002-E88F-0000	тяги газа	1
86	16020-E88F-0000	рычаг регулятора	1
87	16031-E68F-000C	болт M6*21 рычага регулятора	1
88	B6177.1-06KG-000C	гайка фланцевая	1
89	16020-E88F-0100	опора рычага регулятора	1
90	16003-E88F-0000	пружина Ф0.4*Ф5.7*213mm*30.5	1
91	16004-E88F-0000	пружина Ф1.4*Ф8.7*138mm*32.75	1
92	B5789-06KG-012C	болт фланцевый M6×12×P1.0	2
93	16300-E92F-0000	основание регулятора	1
94	16006-E88F-0000	крепёж Ф1.0*8mm	1
95	B13871-0814-A000	прокладка Ф8×Ф14×5	1
96	16001-E88F-2000	рычага регулятора	1
97	B95-080G-000B	шайба Ф8×Ф17×1.0	2
98	B6117.1-10LG-000A	гайка M10	
99	15020-E88F-0100	датчик масла	1
100	B5787-06KG-016C	болт фланцевый M6×16×P1.0	2
101	12014-E92F-1000	дефлектор нижний	1

102	B5789-06KG-012C	болт фланцевый М6×12×Р1.0	2
103	B275-6202-03	подшипник ТМ6202/Р5	1
104	13401-E92E-0000	балансир	1
105	14100-E90C-0000	распредвал в сборе	1
106	11012-E92F-1000	прокладка картера	1
107	13300-E92E-A002	коленвал в сборе	1
108	11014-E68F-0000	втулка направляющая Ф8*14	1
109	B275-6202-03	подшипник ТМ6202/Р5	1
110	B275-6207-02	подшипник ТМ6207/Р5	1
111	11014-E68F-0000	втулка направляющая Ф8*14	1
112	16010-E88F-0000	центробежный регулятор в сборе	1
113	11010-E88F-1300	щуп в сборе М20*Р2.5/Л:55	1
114	31501-G8C6-0000	задняя крышка двигателя	1
115	55006-G5B8-0000	кожух	1
116	B5787-08LG-040C	болт фланцевый М8×40×Р1.25	8
117	B809-0500-000B	гайка М5	2
118	B93-050G-000B	шайба пружинная Ф5	2
119	B5787-05JG-012B	болт фланцевый М5×12×Р0.8	1
120	55005-G5A3-0000	заглушка резиновая	2
121	B9877.1-3552-A000	сальник Ф35×Ф52×8	1
122	20029-05635-00	альтернатор в сборе 8KW/220V/380V	1
122-1		ротор	1
122-2		статор	1
123	B5789-06KG-200C	болт фланцевый М6×200×Р1.0/	4
124	B5787-05KG-238B	болт М5×238	2
125	31502-G8C6-0000	опора альтернатора	1
126	B97.4-105G-000C	шайба Ф10.5×Ф20×2	1
127	B5789-10LG-310C	болт М10*310*Р1.25	1
128	31610-B140-0002	щетки угольные	1
129	B5787-05JG-012B	болт фланцевый М5×12×Р0.8	3
130	B5787-05JG-016B	болт фланцевый М5×16×Р0.8	5
131	31401-A120-0012	клеммник	1
132	31700-G8A1-0100	регулятор напряжения 8kW	1
133	31301-G8C6-00B4	задняя крышка альтернатора	1
134	54100-G5E3-00RY	топливный бак в сборе	1

135	B5789-06KG-025B	болт фланцевый М6×25×P1.0	4
136	B5287-G7A2-000C	шайба (Ф6×Ф22×2) топливного бака	4
137	54105-G5AA-0000	кран топливный	1
138	54106-G7A1-000C	хомутик	1
139	17002-E68F-1000	трубка топливная ф4.5*ф8.5	0,5
140	52000-G8E3-0200	панель контрольная 380V/220V/50Hz в сборе	1
141	51100-G8E3-00B4	рама В4/Ф32mm	1
142	51240-G8E3-00B4	балка поперечная G8E3X90	1
143	B5789-06KG-012B	болт фланцевый М6×12×P1.0	2
144	51310-G8E3-0000	колёса 10*3U2 Fв сборе	2
145	51301-G6C5-0000	ось колёса Ф16*Ф22*109.5	2
146	B95-016G-000B	шайба Ф16×Ф30×2.5	2
147	16006-G7A2-0000	крепёж оси колёса Ф2*18mm	2
148	B6177.1-10LG-000B	гайка фланцевая М10×P1.25	4
149	51204-G5A3-A600	виброизолятор	4
150	B6177.1-08KG-000B	гайка фланцевая М8	4
151	51230-G5AA-00R1	кронштейн двигателя	1
152	51204-G2A1-0000	резиновая упорка М10*35*P1.5	1
153	B6177.1-08KG-000B	гайка фланцевая М8	4
154	B5787-08LG-025B	болт фланцевый М8×25×P1.25	4
155	51330-G7C5-00B4	упорка рамы 84mm	1
156	51304-G5A3-2000	ножка резиновые 40*40*20	2
157	B6177.1-06KG-000B	гайка фланцевая М6*P1.0	2
158	B5789-06KG-020B	болт фланцевый М6×20×P1.0	2
159	44008-0800-000B	гайка М8	2
160	51313-G5A3-0000	шайба	4
161	51312-G5A3-0000	заглушка Ф25.6×Ф35×20	2
162	B5787-08LG-055B	болт фланцевый М8×55×P1.25	2
163	51320-G4A3-10B4	ручка	2
164	51306-G2A5-0000	рукоятка	2
165	51219-G6A1-0000	провод заземления Ф6×Ф10.5×120mm	1
166	B861.2-060G-000B	шайба пружинная Ф6	1
167	B6177.1-06KG-000B	гайка фланцевая М6	1
168	B5789-06KG-012B	болт фланцевый М6×12×P1.0	1
169	51217-G7A3-170R	кабель к аккумулятору (+) 170mm	1

170	51217-G7A3-340B	кабель к аккумулятору (-) 340mm	1
171	51270-G8A2-1000	аккумулятор 12V/18A	1
172	51202-G5AA-00B4	нажимная пластина аккумулятора 232*22	1
173	B5787-06KG-012B	болт фланцевый М6×12×Р1.0	2
174	52400-G8C6-0200	блок ATS (клиенту не нужен)	1